

BDR THERMEA GROUP

BAXI



BAXI

Газовые проточные водонагреватели SIG-2

- Надёжная конструкция проверенная временем
- Соответствие стандартам качества и безопасности

Настройка - Обслуживание

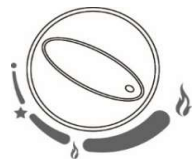
Регулировка SIG-2 ... p

Раздельная регулировка мощности и температуры

Регулятор расхода газа и мощности



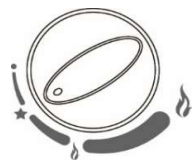
- Уменьшение расхода газа, мощности и температуры



- Увеличение расхода газа, мощности и температуры



- Выключено

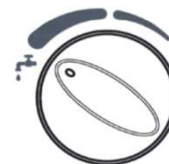


- Розжиг

Регулятор расхода воды и температуры



- Уменьшение расхода воды, увеличение температуры



- Увеличение расхода воды, уменьшение температуры



Регулировка SIG-2 ... i

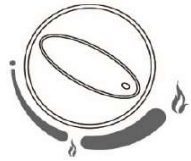
BAXI
BDR THERMEA GROUP

Раздельная регулировка мощности и температуры

Регулятор расхода газа и мощности



- Уменьшение расхода газа, мощности и температуры



- Увеличение расхода газа, мощности и температуры



- Выключено

Регулятор расхода воды и температуры



- Уменьшение расхода воды, увеличение температуры



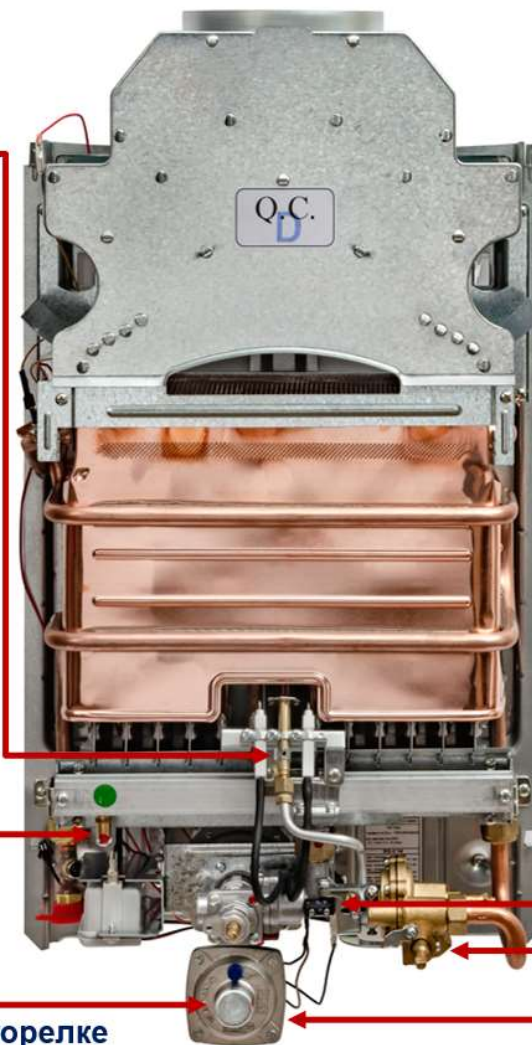
- Увеличение расхода воды, уменьшение температуры



Настройки SIG-2



Настройки SIG-2



6

Электрод контроля или термопара должны находиться в пламени, которое формирует регулирующее кольцо



Настройка пламени запальника

4

SIG-2 11i
G20 - метан - 10,5 - 10 мбар
G30 - бутан - 27 мбар
G31 - пропан - 32 мбар
SIG-2 14i
G20 - метан - 11,5 - 9,5 мбар
G30 - бутан - 27,5 мбар
G31 - пропан - 34,3 мбар



Замер давления газа на горелке

3

Максимальное давление газа при максимальной мощности
Закручивание винта увеличивает, а выкручивание уменьшает давление газа



Настройка давления газа на основной горелке

1

Для отключения водонагревателя винт рычага должен нажимать на кнопку



Настройка выключателя

5

Закручивание винта увеличивает, а выкручивание уменьшает перепад давления, температуру воды и давление газа на горелке



Корректировка температуры воды

2

Номинальное давление:
G20 - метан - 20 - 13,5 мбар
G30 - бутан - 29,4 мбар
G31 - пропан - 37,7 мбар



Замер давления газа на входе

Настройки SIG-2

1. Проверка номинального давления газа на входе Рном. = 13,5 - 20 мбар



Замер давления
газа на входе

2. Настройка максимального давления газа на горелке при максимальной мощности Рмакс. = SIG-2 11 - 10,5 мбар и SIG-2 14 - 11,5 мбар

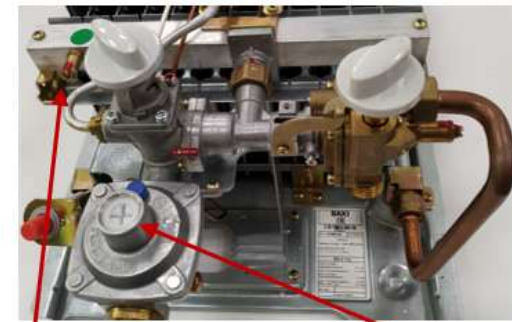


Минимальный
проток воды



Максимальный
расход газа

Минимальный
расход воды



Замер давления
газа на горелке

Регулировка винтом
газового редуктора

Настройки SIG-2

3. Настройка давления газа на горелке при максимальном протоке $P_{\text{макс. пр.}} = 2,7 \text{ мбар}$



Максимальный
проток воды



Максимальный
расход газа

Максимальный
расход воды



Замер давления
газа на горелке

Регулировка винтом
водяного узла

4. Подстройка давления газа под требуемый проток и комфортную температуру



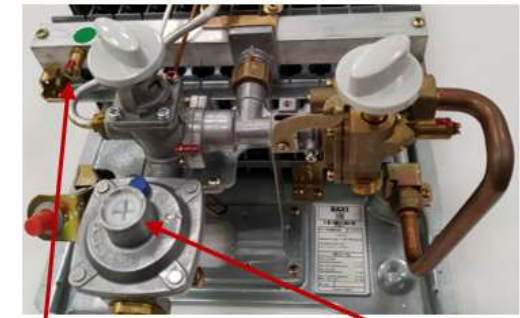
Требуемый проток и
комфортная температура



Максимальный
расход газа

Минимальный
расход воды

Диапазон регулировки
 $\sim 4 \text{ мбар}$
 $P_{\text{рег.}} = 10,5 \sim 6,9 \text{ мбар}$



Замер давления
газа на горелке

Регулировка винтом
газового редуктора

Техническое обслуживание SIG-2

1



Проверка дымохода и стабилизатора тяги

3



Чистка и промывка теплообменника

5



Чистка запальной и основной горелок

7



Проверка газового и водяного узлов



2



Проверка датчика тяги

4



Проверка датчика перегрева воды

6



Чистка термопары и электродов

8



Чистка аэратора, водяного и газового фильтров

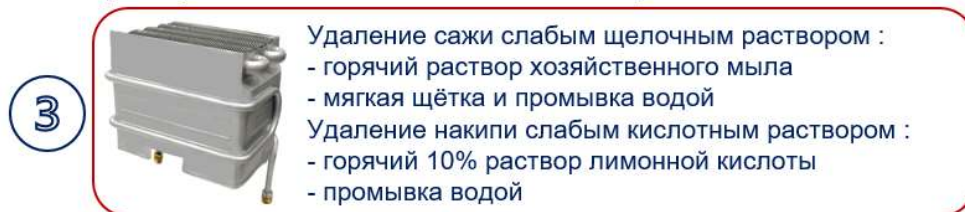
Техническое обслуживание SIG-2



Проверка дымохода и стабилизатора тяги



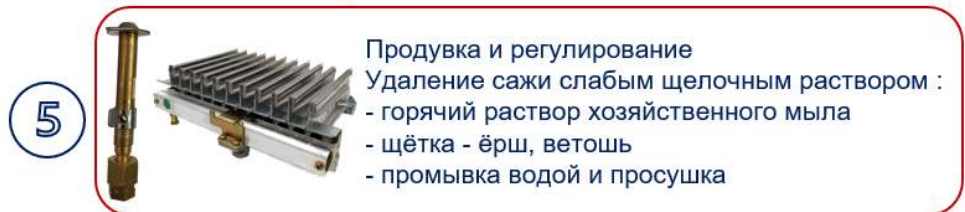
Проверка датчика тяги



Чистка и промывка снятого теплообменника



Проверка датчика перегрева воды



Чистка снятых запальной и основной горелок



Чистка термопары и снятых электродов



Проверка газового и водяного узлов



Чистка снятых аэратора, водяного и газового фильтров

BDR THERMEA GROUP

BAXI

У вас есть технические вопросы
по оборудованию BAXI?

Обращайтесь к нам

8-800-555-17-18

или

8-495-733-95-84

или

baxi@baxi.ru

